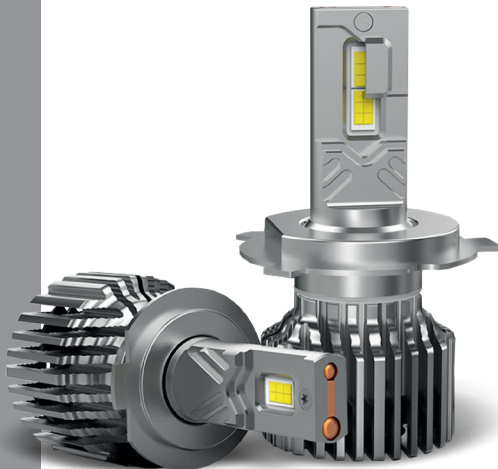


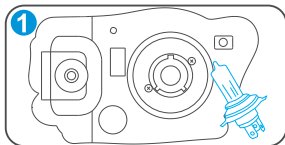

CYCLONE

LED
HEADLIGHT

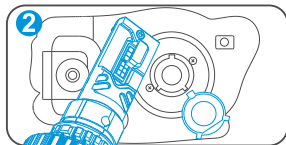


ВСТАНОВЛЕННЯ

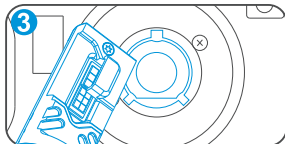
H1/H3/H4/H7/H13/9004/9007



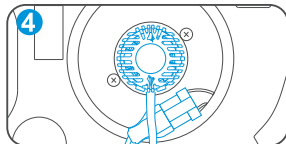
Витягніть штатну лампу з гнізда фари



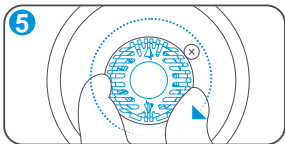
Від'єднайте фіксатор від лампи



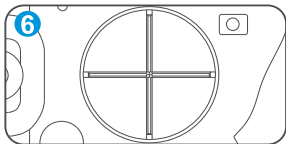
Встановіть фіксатор від лампи в штатне гніздо



Встановіть лампу в фіксатор, під'єднайте роз'єм живлення



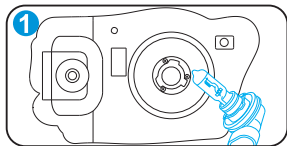
Відрегулюйте світло тіньюву межу



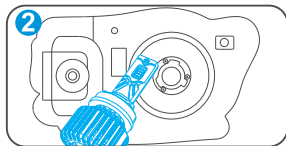
Заховайте дроти, під'єднайте пілозахисний ковпак.

ВСТАНОВЛЕННЯ

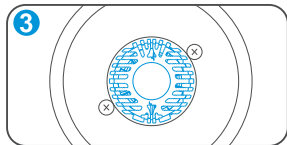
H8/H9/H11/H15/H16/9005/9006/9012/H27/D1/D2



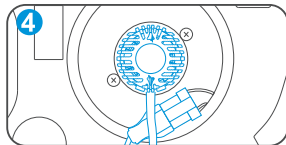
Витягніть штатну лампу з гнізда фари



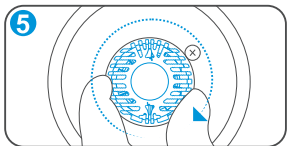
Встановіть лампу в штатне гніздо



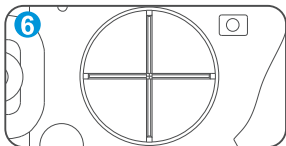
Оберніть для того щоб зафіксувати лампу



Під'єднайте роз'єм живлення



Відрегулюйте світло тінюву межу

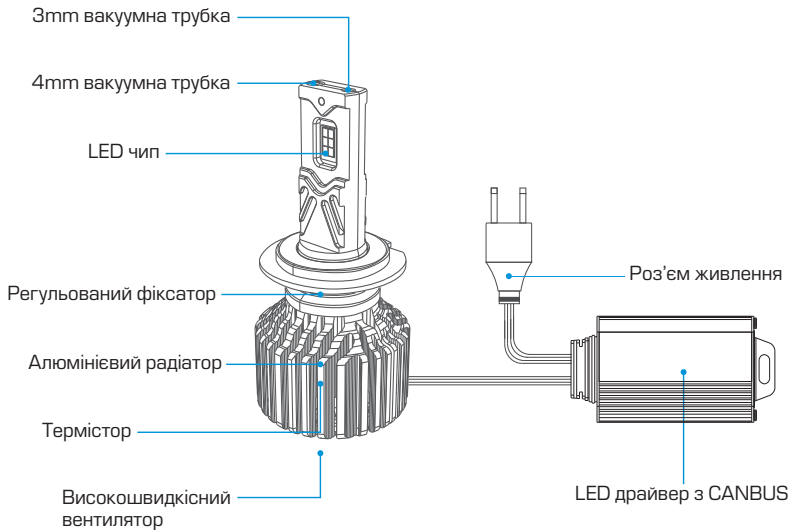


Заховайте дроти, під'єднайте пілозахисний ковпак.

ТЕХНІЧНІ ХАРАКТЕРИСТИКИ

Характеристики	Type 41
Вхідна потужність, Вт	H - 100±10% L - 100±10%
Робоча напруга, В	DC 9-16V
Світловий потік, Лм	H - 18000 L - 18000
Тип світлодіоду	4575 Flip Chip
Система охолодження	Радіатор (алюміній) + кулер
Температура світла, К	5700
Термін експлуатації, години	> 30000
Робоча температура, °C	-40 ~ +80
Захист від вологи	IP 67
Тип драйверу	Зовнішній

ПРОФІЛЬ ВИРОБУ





CYCLONE

www.cyclone.ua