

# DECKER

## PL-02



SPECIAL FOR  
AUTOMOBILE



>HID



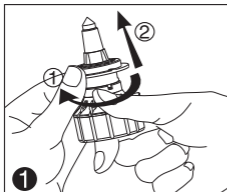
HIGH POWER



PERFECT LENS  
LIGHT PATTERN

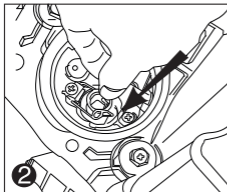


LED LAMPS  
ЛАМПИ СВІТЛОДІОДНІ



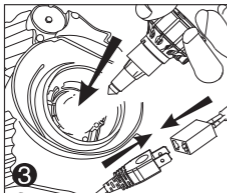
Pull up the socket

Від'єднайте перехідне кільце



Install and fix the socket

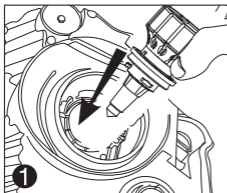
Встановіть перехідне кільце в штатне гніздо та зафіксуйте кільце штатним кріпленням



Insert the lamp body as the direction of arrow  
Connect the power line with original car lamp connector

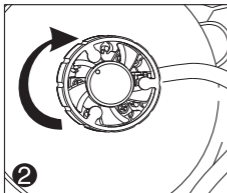
Встановіть лампу в перехідне кільце  
Під'єднайте роз'єм живлення лампи

## ДЛЯ ЛАМП З ІНШИМИ ТИПАМИ ЦОКОЛЯ



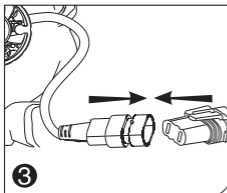
Insert the lamp body as the direction of arrow

Встановіть лампу в штатне гніздо.



Fix the lamp body by rotate 45° clockwise

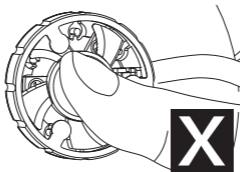
Зафіксуйте лампу, обертаючи її на 45° за годинниковою стрілкою



Connect the power line with original car lamp connector

Під'єднайте роз'єм живлення лампи до роз'єму живлення штатної лампи автомобіля

## ПРИМІТКИ



When installing do not press the fan by your hand  
Avoiding influence the performa of fan

Під час встановлення не натискайте на вентилятор рукою  
Уникайте впливів на роботу вентилятора

## ТЕХНІЧНІ ХАРАКТЕРИСТИКИ

Power Потужність	H - 60W±10% L - 60W±10%
Operating voltage Робоча напруга	DC 9-16V
Light output Світловий потік	9000LM
Body material Матеріал корпусу	Aviation aluminum 6063 Авіаційний алюміній 6063
Type of cooling Тип охолодження	Active intelligent cooling system Активна інтелектуальна система охолодження
Color temperature Температура світла	6000K
Lifetime Термін експлуатації	> 30000 hours
Operating temperature Робоча температура	-40 °C +80°C
Driver type Тип драйверу	External Зовнішній

# DECKER

